



**АДМИНИСТРАЦИЯ ПУШКИНСКОГО МУНИЦИПАЛЬНОГО РАЙОНА  
УПРАВЛЕНИЕ СТРОИТЕЛЬСТВА, АРХИТЕКТУРЫ И ГРАДОСТРОИТЕЛЬНОГО РЕГУЛИРОВАНИЯ**

**Градостроительный план земельного участка**

№ R U 5 0 5 2 2 1 0 5 - G P U 0 0 1 4 0 9

Градостроительный план земельного участка подготовлен на основании:

**Обращения администрации городского поселения Лесной  
о разработке градостроительного плана земельного участка площадью 2,95га**

Местонахождение земельного участка

**Московская область,**  
*(субъект Российской Федерации)*

**Пушкинский район, городское поселение Лесной**  
*(муниципальный район или городской округ)*

**пос. Лесной, мкр. Центральный**  
**(квартал ограниченный ул. Достоевского и ул. Мичурина)**  
*(микрорайон, поселение, улица, дом, кв.)*

Кадастровый номер земельного участка

**50:13:060146:573 (площадью 29500 кв.м)**  
*(заполняется при наличии кадастрового номера)*

План подготовлен

**Управлением строительства, архитектуры и градостроительного регулирования администрации Пушкинского муниципального района, главный специалист Клименко М.П.**

*(ф.и.о., должность уполномоченного лица, наименование органа или организации)*



« 19 » 07 20 10 г.  
*(дата)*

*(подпись)*

**В.А.Кавинская**

*(расшифровка подписи)*

*Заместитель начальника Управления строительства, архитектуры и градостроительного регулирования администрации Пушкинского муниципального района*

Представлен

**Администрации городского поселения Лесной  
Пушкинского муниципального района Московской области**

*(наименование уполномоченного федерального органа исполнительной власти или органа исполнительной власти субъекта Российской Федерации или органа местного самоуправления)*

« \_\_\_\_\_ » 20 \_\_\_\_\_ г.  
*(дата)*

М.П.

*(подпись)*

*(расшифровка подписи)*

Утвержден **Постановлением администрации Пушкинского муниципального района**

**Московской области от « 19 » 07 2010 г. № 1963**

*(реквизиты акта Главы местной администрации об утверждении)*

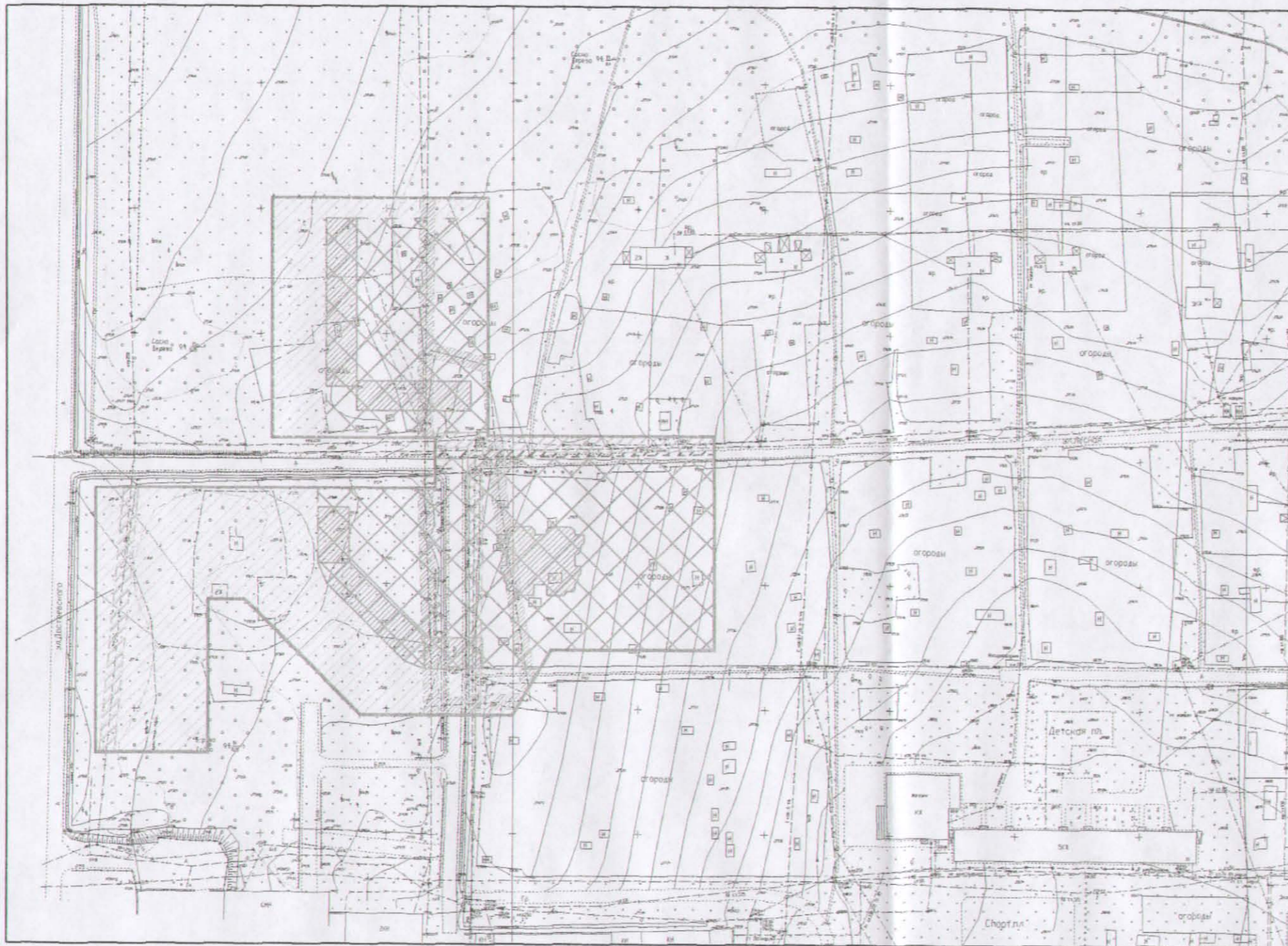
Градостроительный план земельного участка зарегистрирован:

« 25 » 12 20 09 г. № 401





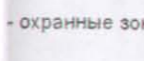



*(подпись, /Ф.И.О./)*

# 1. Чертеж градостроительного плана земельного участка.

М 1:2000



## УСЛОВНЫЕ ОБОЗНАЧЕНИЯ:

-  - границы земельного участка
-  - минимальные отступы от границ земельного участка
-  - место допустимого размещения объектов капитального строительства
-  - место планируемого размещения объектов капитального строительства
-  - охранные зоны коммуникаций (с последующим переносом)
-  - водопровод
-  - канализация
-  - электрокабель

Площадь земельного участка - 2,95 га

Градостроительный план земельного участка разработан на топографической основе М 1:2000, выполненной МУП "Землеустроитель Пушкино МО" в 2004 г.

Градостроительный план земельного участка подготовлен Управлением строительства, архитектуры и градостроительного регулирования администрации Пушкинского муниципального района.

RU50522105 GPU001409 Лист 2

|     |        |      |       |         |      |   |  |      |        |
|-----|--------|------|-------|---------|------|---|--|------|--------|
|     |        |      |       |         |      | МО, Пушкинский район, пос.Лесной, м-н Центральный (квартал, ограниченный ул. Достоевского и ул. Мичурина) |  |      |        |
| Изм | Кол.уч | Лист | № док | Подпись | Дата |   |  |      |        |
|     |        |      |       |         |      | Застройщик: ОАО "Мособлкапстрой"  | Стадия   | Лист | Листов |
|     |        |      |       |         |      |   | П  | 2    | 5      |
|     |        |      |       |         |      | Чертеж градостроительного плана земельного участка М 1:2000   | Управление строительства, архитектуры и градостроительного регулирования |      |        |

Градостроительный регламент земельного участка установлен в составе правил землепользования и застройки, утвержденных представительным органом местного самоуправления

*градостроительный регламент не установлен*

(наименование представительного органа местного самоуправления)

(реквизиты акта об утверждении правил)

Информация обо всех предусмотренных градостроительным регламентом видах разрешенного использования земельного участка (за исключением случаев предоставления земельного участка для государственных нужд):

Основные виды:

*градостроительным регламентом не установлено*

условно разрешенные виды использования:

*градостроительным регламентом не установлено*

вспомогательные виды разрешенного использования:

*градостроительным регламентом не установлено*

### **3. Информация о разрешенном использовании земельного участка, требованиях к назначению, параметрам и размещению объекта капитального строительства**

Разрешенное использование земельного участка:

*для многоэтажного жилищного строительства*

Основные виды разрешенного использования:

*земли населенных пунктов*

условно разрешенные виды использования:

*условно разрешенных видов использования не имеется*

вспомогательные виды разрешенного использования:

*вспомогательных видов использования не имеется*

Требования к назначению, параметрам и размещению объекта капитального строительства на указанном земельном участке.

Назначение объекта капитального строительства:

№ 1 многоэтажное жилищное строительство  
(согласно чертежу град. плана) (назначение объекта капитального строительства)

| Виды параметров и единицы измерения  |    | Значения параметров применительно к основным разрешенным видам использования недвижимости |
|--|----|---|
| <b>Предельные параметры разрешенного строительства в пределах участка:</b> |    |   |
| Номер участка согласно чертежу градостроительного плана                    | №  | <i>1</i>  |
| Общая площадь земельного участка   | га | <i>29500 кв.м</i>   |
| Максимальный процент застройки   | %  | <i>70%</i>  |
| Минимальный отступ строений от северной границы участка                    | м  | <i>5 м - 8 м</i>  |
| Минимальный отступ строений от южной границы участка                       | м  | <i>10 м</i>   |
| Минимальный отступ строений от западной границы участка                    | м  | -   |
| Минимальный отступ строений от восточной границы участка                   | м  | <i>10 м - 87 м</i>  |
| Максимальная высота строений (до парапета)                                 | м  | <i>в соответствии с проектными решениями</i>  |
| Максимальная высота стен строений  | м  | <i>в соответствии с проектными решениями</i>  |

Правоустанавливающие документы, заключения и согласования по проекту:

- Договор аренды земельного участка от 22.09.2009г. №108-09;

- Постановление администрации Пушкинского муниципального района от 01.04.2009г. №704 «Об утверждении схемы расположения земельного участка на кадастровом плане территории площадью 29500 кв.м, по адресу: МО, Пушкинский район, п. Лесной, м-н Центральный (квартал, ограниченный ул. Достоевского и ул. Мичурина), ОАО «Мособлкапстрой», для многоэтажного жилищного строительства»;

- градостроительное заключение по размещению группы многоэтажных зданий жилого комплекса, объектов сокультурных и культурных сооружений в квартале, ограниченном улицами Титова, Мичурина, Центральной и Достоевского, разработанное ГУП МО НИиПИ Градостроительства в 2004г.

**4. Информация о расположенных в границах земельного участка объектах капитального строительства и объектах культурного наследия**

Объекты капитального строительства:

1  
(согласно чертежу град. плана)

многоэтажное жилищное строительство  
(назначение объекта капитального строительства)

инвентарный или кадастровый номер  
технический паспорт объекта подготовлен

отсутствует

(дата)

(наименование органа государственного технического учета или технической инвентаризации объектов кап. строительства)

Объекты, включенные в единый государственный реестр объектов культурного наследия (памятников истории и культуры) народов Российской Федерации:

отсутствуют

(согласно чертежу град. плана)

(назначение объекта культурного наследия)

(наименование органа государственной власти, принявшего о включении выявленного объекта культурного наследия в реестр, реквизиты этого решения)

регистрационный номер в реестре

(дата)

**5. Информация о технических условиях подключения объектов капитального строительства к сетям инженерно-технического обеспечения.**

Объект капитального строительства

№

1

(согласно чертежу град. плана)

многоэтажное жилищное строительство

(назначение объекта капитального строительства)

Технические условия подключения объекта к сетям инженерно – технического обеспечения:

**Получить технические условия на инженерное обеспечение:**

Водоснабжение –

канализование –

Электроснабжение –

Теплоснабжение –

Телефонизация –

Радиофикация –

Телевидение –

Мусороудаление – контейнерное

**6. Информация о возможности или невозможности разделения земельного участка**  
(ненужное зачеркнуть)

в соответствии с проектом планировки

(наименование и реквизиты документа, определяющего возможность или невозможность разделения)



**АДМИНИСТРАЦИЯ  
ПУШКИНСКОГО МУНИЦИПАЛЬНОГО РАЙОНА  
Московской области**

**ПОСТАНОВЛЕНИЕ**

19.07.2010 № 1963

**Об утверждении Градостроительного плана земельного участка  
ОАО «Мособлкапстрой» площадью 29500 кв.м по адресу:  
Московская область, Пушкинский район, пос. Лесной, м-н Центральный  
(квартал, ограниченный ул. Достоевского и ул. Мичурина)**

Рассмотрев обращение администрации городского поселения Лесной о разработке и утверждении Градостроительного плана земельного участка площадью 29500 кв.м, принадлежащего на праве аренды ОАО «Мособлкапстрой» (договор аренды земельного участка от 22.09.2009г. №108-09, зарегистрирован УФРС по МО 18.06.2010 г., номер регистрации 50-50-13/034/2010-349, кадастровый номер 50:13:060146:573), с целью многоэтажного жилищного строительства, по адресу: Московская область, Пушкинский район, пос. Лесной, м-н Центральный (квартал, ограниченный ул. Достоевского и ул. Мичурина), учитывая представленные материалы, в соответствии с Градостроительным кодексом Российской Федерации от 29.12.2004г. №190-ФЗ, Федеральным законом от 29.12.2004 г. №191-ФЗ «О введении в действие Градостроительного кодекса Российской Федерации», Федеральным законом от 06.10.2003 г. №131-ФЗ «Об общих принципах организации местного самоуправления в Российской Федерации», Соглашением о передаче Пушкинскому муниципальному району отдельных полномочий по решению отдельных вопросов местного значения городского поселения Лесной от 01.03.2010 г. №15, руководствуясь Уставом Пушкинского муниципального района,

**ПОСТАНОВЛЯЮ :**

1. Утвердить Градостроительный план земельного участка №RU50522105-GPU001410, площадью 29500 кв.м (2,95 га - земли населенных пунктов, для многоэтажного жилищного строительства), принадлежащего на праве аренды ОАО «Мособлкапстрой», расположенного по адресу: Московская область, Пушкинский район, пос. Лесной, м-н Центральный (квартал, ограниченный ул. Достоевского и ул. Мичурина).

2. Управлению строительства, архитектуры и градостроительного регулирования администрации Пушкинского муниципального района, в установленном порядке, провести регистрацию утвержденного Градостроительного плана земельного участка.

3. Контроль за исполнением настоящего постановления возложить на заместителя руководителя администрации Пушкинского муниципального района - начальника управления строительства, архитектуры и градостроительного регулирования Юдина Н.Н.

**Руководитель администрации  
муниципального района**

**Верно: Начальник управления делами  
администрации муниципального района**



**В.А. Соломатин**

**Ю.Л. Санфиров**